



รายงานสถิติการเข้าใช้บริการห้องปฏิบัติการ
คณะวิทยาศาสตร์การแพทย์ มหาวิทยาลัยพะเยา

ภาคการศึกษาที่ 1/2565 (ตั้งแต่เดือนมิถุนายน 2565 ถึงเดือนตุลาคม 2565)

**สถิติการเข้าใช้บริการห้องปฏิบัติการ คณะวิทยาศาสตร์การแพทย์ มหาวิทยาลัยพะเยา
ภาคการศึกษาที่ 1/2565 (ตั้งแต่เดือนมิถุนายน 2565 ถึงเดือนตุลาคม 2565)**

หลักสูตร / สาขาวิชา	ห้องปฏิบัติการ	รายวิชา	จำนวน (คน)	จำนวนครั้ง				
				มิ.ย.2565	ก.ค.2565	ส.ค.2565	ก.ย.2565	ต.ค.2565
หลักสูตรโภชนาการและการกำหนดอาหาร	ห้องปฏิบัติการโภชนาการด้านวิทยาศาสตร์ (CE 01309)	1. โภชนาการสำหรับนักกีฬา	61	0	2	2	2	1
		2. วิทยาศาสตร์การประกอบอาหาร	87	4	4	3	3	2
	ห้องปฏิบัติการโภชนาการเพื่อกำหนดอาหาร (CE 01412)	1. โภชนาการและการกำหนดอาหาร	80	2	4	4	4	2
		2. หลักการประกอบอาหาร	86	2	4	4	4	2
		3. โภชนาการทางคลินิก	61	4	4	3	3	2
	4. โภชนบำบัดทางการแพทย์	61	4	4	3	3	2	
	5. การประเมินภาวะโภชนาการ	80	4	4	3	3	2	
หลักสูตรชีวเคมี	ห้องปฏิบัติการชีวเคมี (CE 01305)	1. โรคและความผิดปกติทางชีวเคมี	53	3	3	3	3	3
		2. พิษวิทยาเชิงชีวเคมีและการเกิดมะเร็ง	28	3	3	3	3	3
		3. เทคนิคการเพาะเลี้ยงเซลล์	53	3	3	3	3	3
		4. เทคนิคการปฏิบัติการทางชีวเคมี	30	3	3	3	3	3
		5. ชีวเคมีของผลิตภัณฑ์จากธรรมชาติ	53	3	3	3	3	3
	ห้องปฏิบัติการชีวเคมี (CE 02305)	1. หลักการของชีวเคมี	37	3	3	3	3	3
		2. ชีวเคมีพื้นฐาน	144	3	3	3	3	3
		3. ชีวเคมีทั่วไป	86	3	3	3	3	3
		4. ชีวเคมีการแพทย์เบื้องต้น	60	3	3	3	3	3
	ห้องปฏิบัติการชีวเคมี (CE 02309)	1. หลักการชีวเคมี	37	3	3	3	3	3
		2. ชีวเคมีพื้นฐาน	180	3	3	3	3	3
		3. ชีวเคมีการกีฬาและการออกกำลังกาย	10	3	3	3	3	3
		4. ชีวเคมีการแพทย์เบื้องต้น	30	3	3	3	3	3

หลักสูตร / สาขาวิชา	ห้องปฏิบัติการ	รายวิชา	จำนวน (คน)	จำนวนครั้ง				
				มิ.ย.2565	ก.ค.2565	ส.ค.2565	ก.ย.2565	ต.ค.2565
หลักสูตรชีวเคมี (ต่อ)	ห้องปฏิบัติการชีวเคมี (CE 02309) (ต่อ)	5. ชีวเคมีพันธุศาสตร์	22	3	3	3	3	3
หลักสูตรจุลชีววิทยา และปรสิตวิทยา	ห้องปฏิบัติการจุลชีววิทยา (CE 01207)	1. จุลชีววิทยา ประสาทวิทยา และโรคติดเชื้อ	103	2	4	3	3	0
		2. เทคนิคและการใช้เครื่องมือทางจุลชีววิทยา	150	2	4	4	3	0
		3. จุลชีววิทยาเบื้องต้น	96	3	3	3	3	0
		4. พันธุศาสตร์จุลินทรีย์	107	2	4	3	3	0
		5. ไวรัสวิทยา	148	2	4	4	3	0
		6. ชีววิทยาและเทคโนโลยีของเห็ด	44	2	3	3	3	0
		7. จุลชีววิทยาทั่วไป	207	3	3	3	3	0
		8. จุลชีววิทยาและปรสิตวิทยา	138	3	3	3	3	0
		9. แบคทีเรียวิทยา	150	3	3	3	3	0
		10. จุลชีววิทยาทางการแพทย์ 1	29	2	4	3	3	0
		11. วิทยาภูมิคุ้มกัน	107	2	4	3	3	0
		12. สรีรวิทยาจุลินทรีย์	107	2	3	3	3	0
	ห้องปฏิบัติการจุลชีววิทยา (CE 02205)	1. เทคนิคปรสิตวิทยา	59	3	4	4	4	0
		2. สาหร่ายวิทยา	59	2	3	4	3	0
		3. จุลชีววิทยาทางการแพทย์วินิจฉัย	38	2	4	3	3	0
ห้องปฏิบัติการจุลชีววิทยา (CE 02209)	1. จุลชีววิทยาการเกษตร	59	2	3	3	3	0	
	2. จุลชีววิทยาสิ่งแวดล้อม	107	2	4	4	2	0	
สาขาวิชากายวิภาคศาสตร์	ห้องปฏิบัติการกายวิภาคศาสตร์ (Anatomy Hall)	1. มหกายวิภาคศาสตร์ของมนุษย์	63	3	4	4	4	0
		2. กายวิภาคศาสตร์พื้นฐาน	783	5	9	11	13	0
		3. ประสาทกายวิภาคศาสตร์	30	3	4	4	4	0
สาขาวิชาสรีรวิทยา	ห้องปฏิบัติการสรีรวิทยา (CE 01105)	1. สรีรวิทยาพื้นฐาน	94	2	3	3	2	0
		2. สรีรวิทยาของมนุษย์	275	2	3	3	2	0

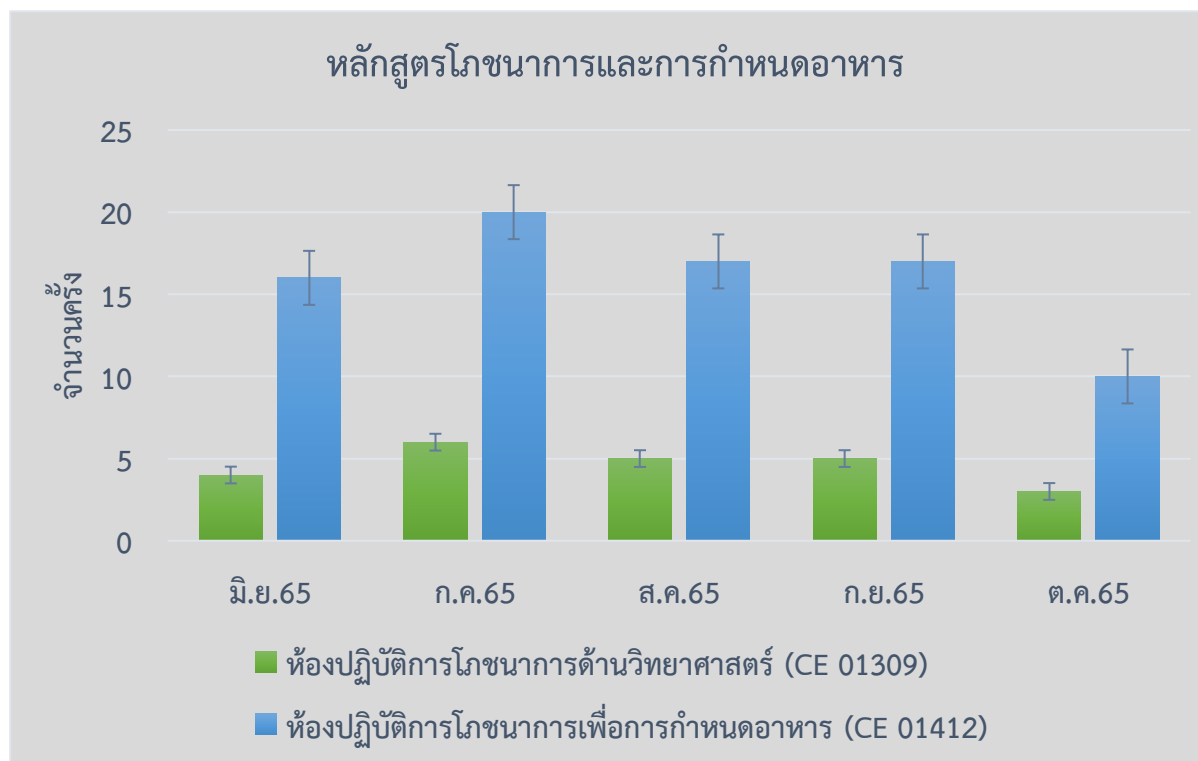
หลักสูตร / สาขาวิชา	ห้องปฏิบัติการ	รายวิชา	จำนวน (คน)	จำนวนครั้ง				
				มิ.ย.2565	ก.ค.2565	ส.ค.2565	ก.ย.2565	ต.ค.2565
สาขาวิชาสรีรวิทยา (ต่อ)	ห้องปฏิบัติสรีรวิทยา (CE 01105) (ต่อ)	3. หลักสรีรวิทยา	29	3	4	4	4	0
	ห้องปฏิบัติสรีรวิทยา (CE 02107)	1. สรีรวิทยาพื้นฐาน	242	2	3	3	2	0
		2. สรีรวิทยาพื้นฐานของมนุษย์	3	1	4	2	2	0
		3. สรีรวิทยาของมนุษย์	335	2	3	3	2	0

**สรุปจำนวนครั้งในการเข้าใช้บริการห้องปฏิบัติการ คณะวิทยาศาสตร์การแพทย์ มหาวิทยาลัยพะเยา
ภาคการศึกษาที่ 1/2565 (ตั้งแต่เดือนมิถุนายน 2565 ถึงเดือนตุลาคม 2565)**

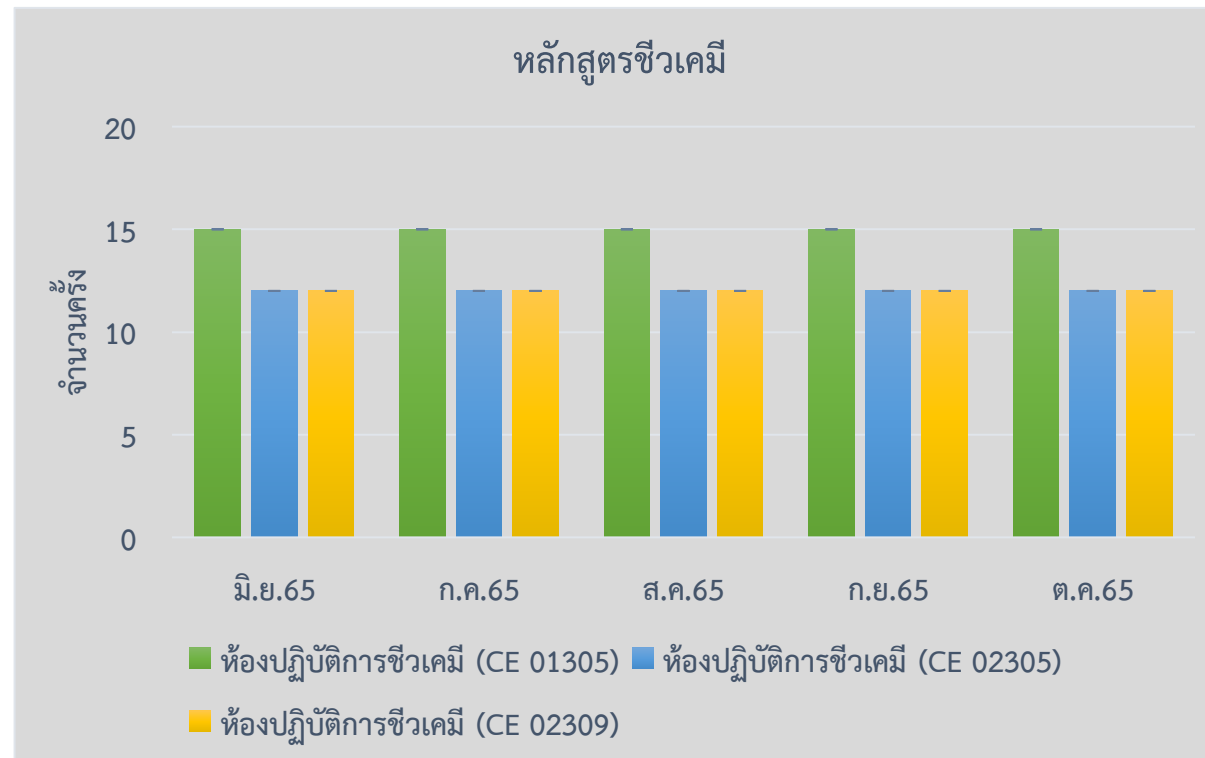
หลักสูตร / สาขาวิชา	ห้องปฏิบัติการ	เดือนครั้ง				
		เดือนมิถุนายน 2565	เดือนกรกฎาคม 2565	เดือนสิงหาคม 2565	เดือนกันยายน 2565	เดือนตุลาคม 2565
หลักสูตรโภชนาการและ การกำหนดอาหาร	ห้องปฏิบัติการโภชนาการด้านวิทยาศาสตร์ (CE 01309)	4	6	5	5	3
	ห้องปฏิบัติการโภชนาการเพื่อกำหนดอาหาร (CE 01412)	16	20	17	17	10
หลักสูตรชีวเคมี	ห้องปฏิบัติการชีวเคมี (CE 01305)	15	15	15	15	15
	ห้องปฏิบัติการชีวเคมี (CE 02305)	12	12	12	12	12
	ห้องปฏิบัติการชีวเคมี (CE 02309)	12	12	12	12	12
หลักสูตรจุลชีววิทยาและ ปรสิตวิทยา	ห้องปฏิบัติการจุลชีววิทยา (CE 01207)	28	42	38	34	0
	ห้องปฏิบัติการจุลชีววิทยา (CE 02205)	7	11	11	10	0
	ห้องปฏิบัติการจุลชีววิทยา (CE 02209)	4	7	7	5	0
สาขาวิชากายวิภาคศาสตร์	ห้องปฏิบัติการกายวิภาคศาสตร์ (Anatomy Hall)	11	17	19	21	0
สาขาสรีรวิทยา	ห้องปฏิบัติสรีรวิทยา (CE 01105)	7	10	10	8	0
	ห้องปฏิบัติสรีรวิทยา (CE 02107)	5	10	8	6	0

จากรายงานสถิติการเข้าใช้บริการห้องปฏิบัติการ คณะวิทยาศาสตร์การแพทย์ มหาวิทยาลัยพะเยา ได้นำข้อมูลมาวิเคราะห์เป็นกราฟแท่งเพื่อเปรียบเทียบผล การเข้าใช้บริการห้องปฏิบัติการ ดังนี้

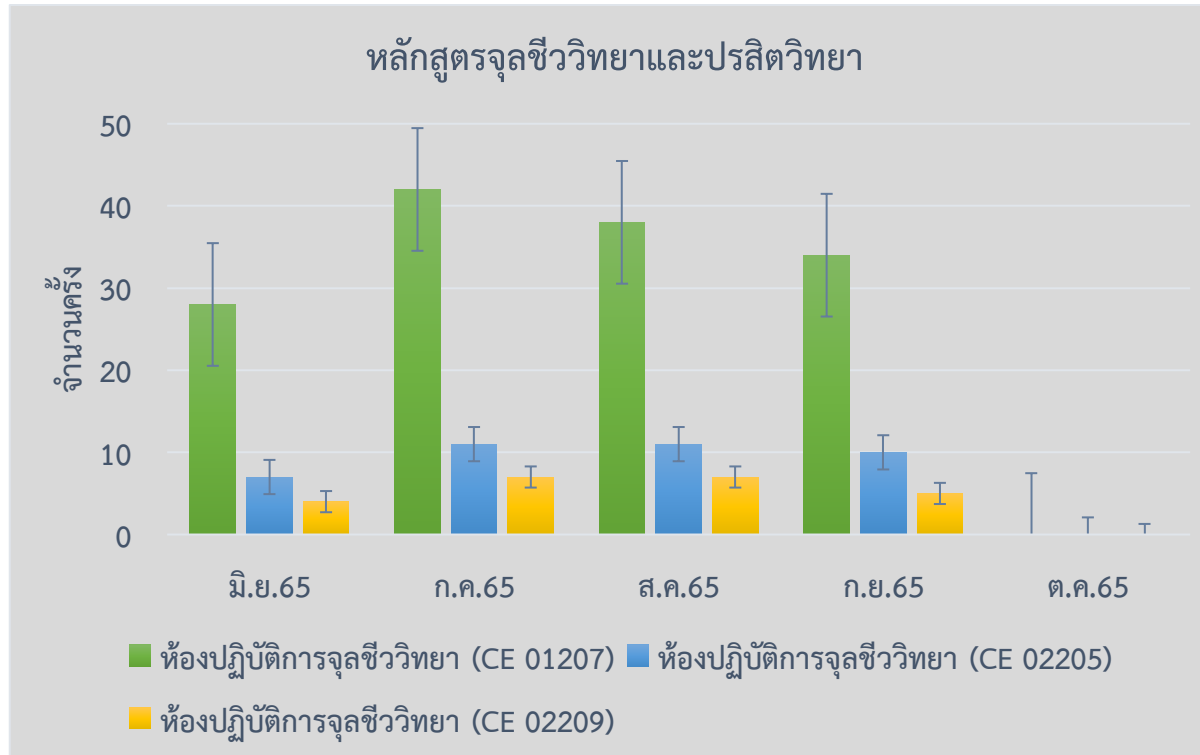
1. หลักสูตรโภชนาการและการกำหนดอาหาร



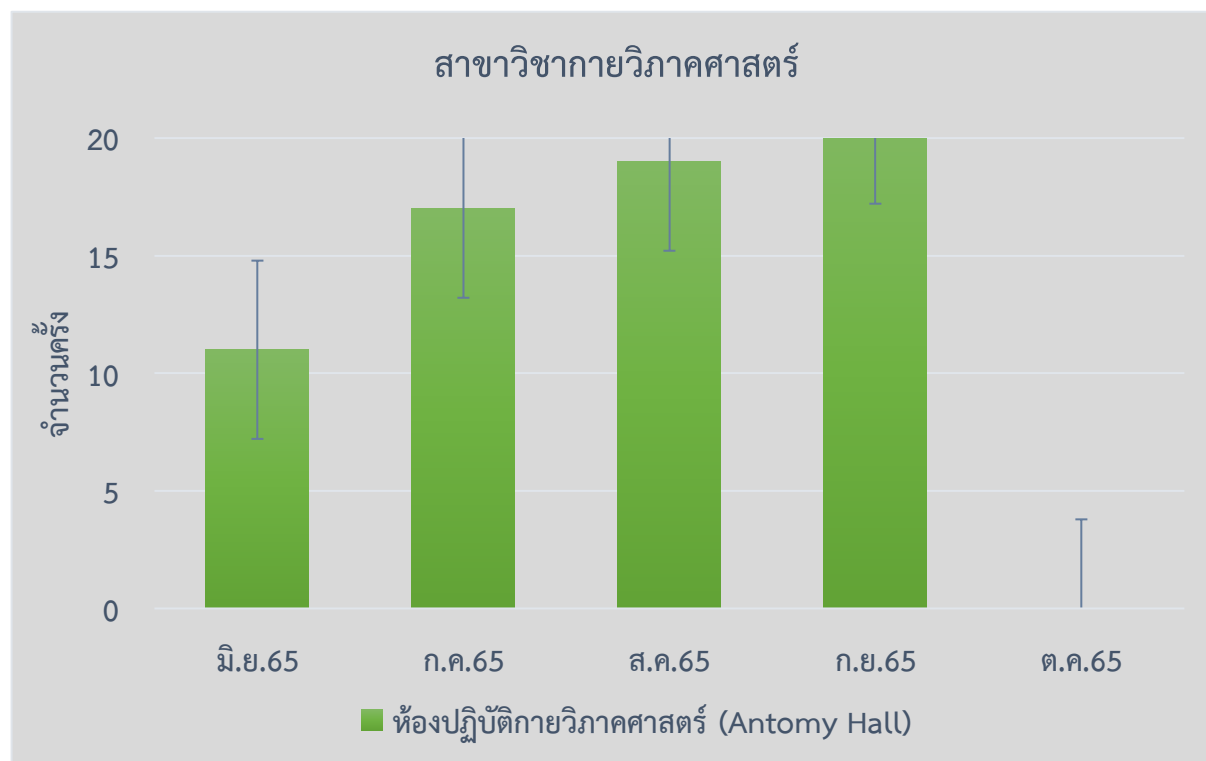
2. หลักสูตรชีวเคมี



3. หลักสูตรจุลชีววิทยาและปรสิตวิทยา



4. สาขาวิชากายวิภาคศาสตร์



5. สาขาวิศวกรรมวิทยา

