

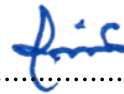


แผนพัฒนาบุคลากร
ตามแผนกลยุทธ์คณะวิทยาศาสตร์การแพทย์
มหาวิทยาลัยพะเยา

ระหว่างปีการศึกษา พ.ศ. 2568 - 2572

คำนำ

แผนพัฒนาบุคลากรคณะวิทยาศาสตร์การแพทย์ มหาวิทยาลัยพะเยา พ.ศ. 2568 -2572 นี้ จัดทำขึ้น ภายใต้กรอบแผนยุทธศาสตร์การพัฒนาคณะวิทยาศาสตร์การแพทย์ มหาวิทยาลัยพะเยา ประจำปีงบประมาณ พ.ศ. 2567 - 2572 โดยมีวัตถุประสงค์ เพื่อใช้เป็นแนวทางในการบริหารงานบุคคลของคณะวิทยาศาสตร์การแพทย์ และเป็นข้อมูลการดำเนินงาน ประจำปีงบประมาณ พ.ศ. 2568 ซึ่งประกอบไปด้วยข้อมูลพื้นฐาน ข้อมูลสถิติของบุคลากรคณะวิทยาศาสตร์การแพทย์ และรายละเอียดของแผนพัฒนาบุคลากรคณะวิทยาศาสตร์การแพทย์ การจัดทำแผนพัฒนาบุคลากรคณะวิทยาศาสตร์การแพทย์นี้ ได้ให้ความสำคัญต่อนโยบายการบริหารทรัพยากรบุคคลของคณะวิทยาศาสตร์การแพทย์ และสอดคล้องกับทิศทางการพัฒนาของคณะ ตามปณิธาน “ปัญญาเพื่อความเข้มแข็งของชุมชน” แผนพัฒนาบุคลากรคณะวิทยาศาสตร์การแพทย์ จะสามารถพัฒนาระบบการบริหารบุคลากรของคณะวิทยาศาสตร์การแพทย์ ให้มีคุณภาพสอดคล้องกับการพัฒนาคณะและมหาวิทยาลัยพะเยา



.....
ผู้ช่วยศาสตราจารย์ ดร.สุริศักดิ์ ประสานพันธ์
คณบดีคณะวิทยาศาสตร์การแพทย์

บทนำ

คณะวิทยาศาสตร์การแพทย์ ได้จัดทำแผนพัฒนาบุคลากรในระยะ 5 ปี ระหว่าง ปีการศึกษา 2568 - 2572 โดยทางคณะฯ มีนโยบายและแผนที่จะพัฒนาบุคลากรสายวิชาการที่มีคุณวุฒิในระดับปริญญาเอกเพิ่มขึ้นในทุกหลักสูตร/สาขาวิชา และพัฒนาอาจารย์ให้เข้าสู่ตำแหน่งวิชาการ พัฒนาผลงานวิจัยสู่การตีพิมพ์ในระดับชาติและระดับนานาชาติ อีกทั้งยังมีแผนพัฒนาบุคลากรสายสนับสนุนให้เข้าสู่ตำแหน่งที่สูงขึ้น รวมไปถึงการสร้างการบริหารที่มีประสิทธิภาพและโปร่งใสทั้งนี้เพื่อตอบสนองวิสัยทัศน์ และแผนยุทธศาสตร์ของมหาวิทยาลัยพะเยา

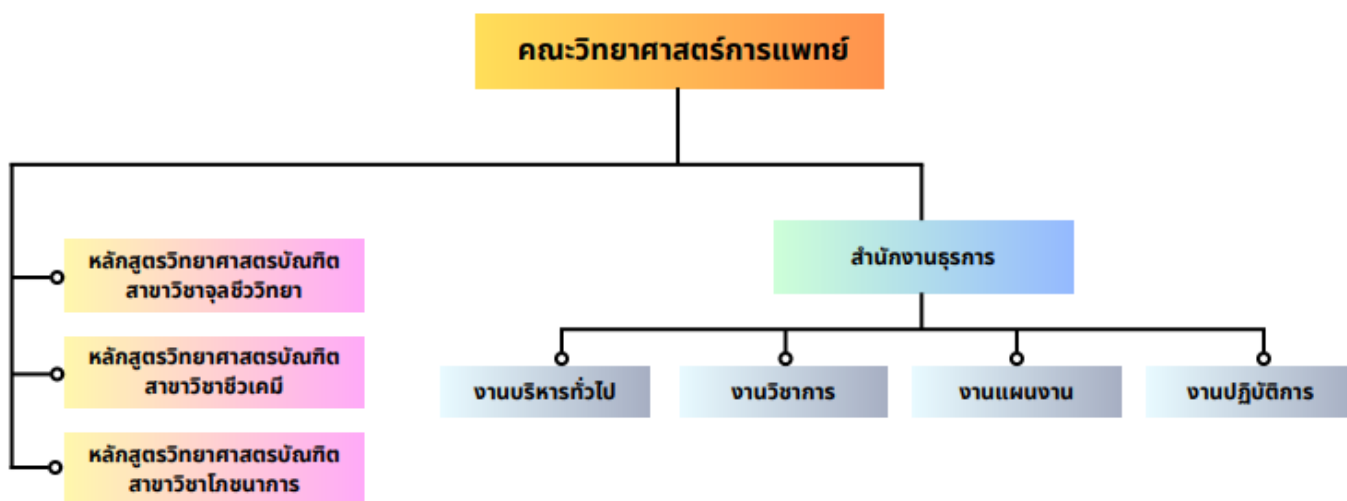
โครงสร้างคณะวิทยาศาสตร์การแพทย์

ปัจจุบันคณะวิทยาศาสตร์การแพทย์ มีบุคลากรทางสายวิชาการ 78 คน สถานะปฏิบัติงาน 73 คน ลาศึกษาต่อ 5 คน สายสนับสนุน 29 รวมทั้งสิ้น 107 คน แบ่งการจัดการเรียนการสอนแบ่งออกเป็น 3 หลักสูตร 2 สาขาวิชา ได้แก่

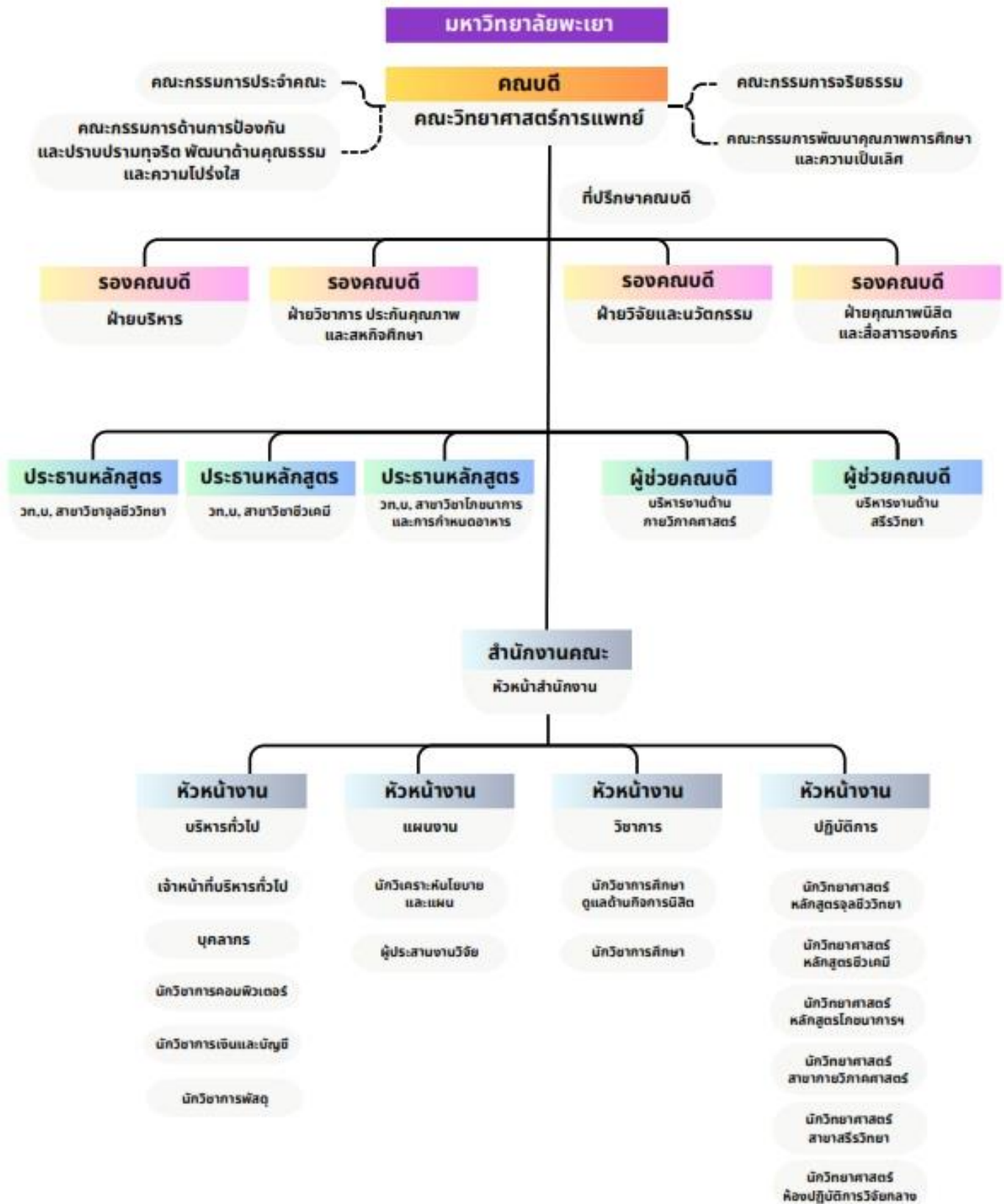
- 1) หลักสูตรวิทยาศาสตร์บัณฑิต สาขาวิชาจุลชีววิทยา
- 2) หลักสูตรวิทยาศาสตร์บัณฑิต สาขาวิชาชีวเคมี
- 3) หลักสูตรวิทยาศาสตร์บัณฑิต สาขาวิชาโภชนาการและการกำหนดอาหาร
- 4) สาขาวิชาสรีรวิทยา
- 5) สาขาวิชากายวิภาคศาสตร์

แบ่งการบริหารงานภายในองค์กรดังต่อไปนี้

โครงสร้างองค์กรคณะวิทยาศาสตร์การแพทย์



โครงสร้างองค์กร คณะวิทยาศาสตร์การแพทย์



สภาพปัจจุบันด้านการบริหารทรัพยากรบุคคล

ข้อมูลบุคลากรสายวิชาการคณะวิทยาศาสตร์การแพทย์ สาขาวิชากายวิภาคศาสตร์

ลำดับที่	ชื่อ - สกุล	วุฒิการศึกษา	สถานะ
1	ศ.ดร.เสมอ ถาน้อย	Doctor of Philosophy	ปฏิบัติงาน
2	ดร.กมลวรรณ จงสมชัย	ปร.ด.กายวิภาคศาสตร์และชีววิทยา โครงสร้าง	ปฏิบัติงาน
3	ดร.จารุพล มหิโฑ	ปร.ด.กายวิภาคศาสตร์	ปฏิบัติงาน
4	นายธีระ จันทรมณี	วท.ม.กายวิภาคศาสตร์	ปฏิบัติงาน
5	นางสาวณัฐมน ธนศรีวรุฒนันท์	วท.ม.กายวิภาคศาสตร์	ลาศึกษาต่อ
6	รศ.ดร.ภูวดล ดั่งโต	ปร.ด.นิติวิทยากระดูก	ปฏิบัติงาน
7	ผศ.ดร.ลออรัตน์ พัวพิทยาเลิศ	วท.ด.กายวิภาคศาสตร์	ปฏิบัติงาน
8	ดร.วไลลักษณ์ ภูสันต์	วท.ด.กายวิภาคศาสตร์	ปฏิบัติงาน
9	ดร.ศตพร แจ่มสุวรรณ	Ph.D.Neuroscience	ปฏิบัติงาน
10	ดร.ศรินทร์ ธรรมยศ	ปร.ด.กายวิภาคศาสตร์	ปฏิบัติงาน
11	ผศ.ดร.สิทธิศักดิ์ ทองรอง	Ph.D.Humanmedizine [Humanmedicine]	ปฏิบัติงาน
12	ดร.หทัยชนก ชมภูพิน	ปร.ด.นิติวิทยากระดูก	ปฏิบัติงาน
13	ผศ.ดร.อานนท์ พัดเกิด	ปร.ด.กายวิภาคศาสตร์และชีววิทยา โครงสร้าง	ปฏิบัติงาน
14	ดร.สุรัสวดี พรหมสุวรรณ	วท.ม.กายวิภาคศาสตร์	ปฏิบัติงาน
15	ดร.ปิยะกาญจน์ บุญเต็ม	วท.ม.กายวิภาคศาสตร์	ปฏิบัติงาน
16	นางสาวจิตตราพร ทิพย์มาลา	วท.ม.กายวิภาคศาสตร์	ลาศึกษาต่อ

หลักสูตรวิทยาศาสตร์บัณฑิต สาขาวิชาจุลชีววิทยา

ลำดับที่	ชื่อ - สกุล	วุฒิการศึกษา	สถานะ
1	ผศ.ดร.ธิดา ไชยวงศ์	วท.ด.เทคโนโลยีชีวภาพ	ปฏิบัติงาน
2	ผศ.ดร.ศิริลักษณ์ สันพา	Ph.D. (Science and Engineering)	ปฏิบัติงาน
3	ผศ.ดร.เนติ เงินแพทย์	วท.ด.ชีววิทยา	ปฏิบัติงาน
4	ดร.สมศักดิ์ ธรรมวงษ์	วท.ด.จุลชีววิทยา	ปฏิบัติงาน
5	ผศ.ดร.อัจฉริยา ยศบุญเรือง	วท.ด.เภสัชศาสตร์	ปฏิบัติงาน
6	ดร.เอกลักษณ์ พุกนุ่น	ปร.ด.จุลชีววิทยาทางการแพทย์	ปฏิบัติงาน
7	ผศ.ดร.อรอำไพ จำภา	Ph.D. (Veterinary Medicine and Science)	ปฏิบัติงาน
8	ผศ.ดร.ศิริกาญจน์ สันพา	วท.ด.เทคโนโลยีชีวภาพ	ปฏิบัติงาน
9	ผศ.ดร.อชิรญา ศิริภาพ	ปร.ด.จุลชีววิทยาสาธารณสุข	ปฏิบัติงาน
10	ดร.ธนวุฒิ พรหมบัญชาชัย	ปร.ด.จุลชีววิทยา	ปฏิบัติงาน
11	ผศ.ดร.รัชพล เมธารัฐกุล	สาธารณสุขศาสตรดุษฎีบัณฑิต(การผลิตวิทยา)	ปฏิบัติงาน
12	ผศ.ดร.กฤตปักษ์ ตันตือมรกุล	สาธารณสุขศาสตรดุษฎีบัณฑิต(การผลิตวิทยา)	ปฏิบัติงาน
13	ผศ.ดร.กานต์รวี ขยัน	Ph.D. (วิทยาศาสตร์ชีวการแพทย์)	ปฏิบัติงาน
14	รศ.ดร.อัญชลี ระวีการ	Ph.D. (Science and Engineering)	ปฏิบัติงาน
15	ผศ.ดร.กฤษณะ คู่เทียม	ปร.ด.วิทยาภูมิคุ้มกัน	ปฏิบัติงาน
16	ผศ.ดร.นิศรา บุญเกิด	ปร.ด.ชีวเวชศาสตร์	ปฏิบัติงาน
17	ผศ.ปณณวิษญ์ สิริเวชวิริยะ	วท.ม.อายุรศาสตร์เขตร้อน	ปฏิบัติงาน
18	อาจารย์นิคม นาคสุพรรณ	วท.ม.จุลชีววิทยา	ปฏิบัติงาน
19	ผศ.จิตรกุล สุวรรณเจริญ	วท.ม.ปรสตีวิทยาทางการแพทย์	ปฏิบัติงาน
20	ผศ.กฤษณา พุกอินทร์	วท.ม.จุลชีววิทยา	ปฏิบัติงาน
21	ดร.อนงค์ คิตดี	วท.ม.จุลชีววิทยา	ปฏิบัติงาน
22	อาจารย์สรวิษญ์ อุปคุตษ์	วท.ม.ปรสตีวิทยา	ลาศึกษาต่อ

หลักสูตรวิทยาศาสตร์บัณฑิต สาขาวิชาชีวเคมี

ลำดับที่	ชื่อ - สกุล	วุฒิการศึกษา	สถานะ
1	ผศ.ดร.ชลธิดา เทพหินลับ	วท.ด.ชีวเคมี	ปฏิบัติงาน
2	ผศ.ดร.พิชญะ คำอ้าย	วท.ด.ชีวเคมี	ปฏิบัติงาน
3	ผศ.ดร.กฤษชัย พูลเจริญ	Ph.D. Medical Science	ปฏิบัติงาน
4	ผศ.ดร.พญงค์ศักดิ์ ต้นดีไพบูลย์วงศ์	วท.ด.เทคโนโลยีชีวภาพ	ปฏิบัติงาน
5	ผศ.ดร.กนกกาญจน์ พรหมน้อย	วท.ด.ชีวเคมี	ปฏิบัติงาน
6	ผศ.ดร.วชิราภรณ์ ทิพย์สุวรรณ	วท.ด.ชีวเคมี	ปฏิบัติงาน
7	ผศ.ดร.ธีรภัทร ศรีรัตนโชติ	วท.ด.วิทยาศาสตร์ชีวภาพ	ปฏิบัติงาน
8	ผศ.ดร.อำนาจ อ่อนสอาด	ปร.ด.วิทยาศาสตร์การแพทย์	ปฏิบัติงาน
9	ผศ.ดร.อรดา ชุมภูคำ	Ph.D. Chemical Biology	ปฏิบัติงาน
10	ดร.กนกทิพย์ เพชรรัตน์	วท.ด.ชีวเคมี	ปฏิบัติงาน
11	ผศ.ดร.คมศักดิ์ พินระ	วท.ด.ชีวเคมี	ปฏิบัติงาน
12	รศ.ดร.วิทยา ชัยวงษ์เย็น	Ph.D. Experimental Medicine	ปฏิบัติงาน
13	ผศ.ดร.จุฑามาศ เทพมาลี	ปร.ด.วิทยาภูมิคุ้มกัน (หลักสูตรนานาชาติ)	ปฏิบัติงาน
14	ดร.ธนพัฒน์ แผงเกษร	ปร.ด.ชีวเคมี	ปฏิบัติงาน
15	ผศ.ดร.นิจิตติยา สุวรรณสม	Ph.D.ชีววิทยาของเซลล์และโมเลกุล	ปฏิบัติงาน
16	ผศ.ดร.อาทิตย์ ทิมอ่วม	วท.ด.ชีวเวชศาสตร์	ปฏิบัติงาน
17	ผศ.ดร.จักรพงษ์ คนธรรม์	การศึกษาดุษฎีบัณฑิต ชีวเคมี	ปฏิบัติงาน
18	ผศ.รุ่งทิพย์ ทองบุญโท	วท.ม.ชีวเคมี	ปฏิบัติงาน

หลักสูตรวิทยาศาสตร์บัณฑิต สาขาวิชาโภชนาการ

ลำดับที่	ชื่อ - สกุล	วุฒิการศึกษา	สถานะ
1	ผศ.ดร.สุรศักดิ์ ใจเขียนดี	ปร.ด. อายurvedศาสตร์เขตร้อน	ปฏิบัติงาน
2	ผศ.ดร.ศุภชัย เจริญสิน	Ph.D. Medical Science	ปฏิบัติงาน
3	ดร.วิทวัส สัจจาพงศ์	ปร.ด. โภชนศาสตร์	ปฏิบัติงาน
4	ผศ.ดร.ยุพา ชาญวิกรัย	วท.ม.อาหารและโภชนาการเพื่อการพัฒนา	ปฏิบัติงาน
5	อาจารย์ณัฐพล ทศนสุวรรณ	วท.ม.อาหารและโภชนาการเพื่อการพัฒนา	ปฏิบัติงาน
6	อาจารย์นริศรา พันธุ์รัตน์	วท.ม.อาหารและโภชนาการเพื่อการพัฒนา	ปฏิบัติงาน
7	อาจารย์ปณิทัต สุทธิรักษ์	วท.ม.อาหารและโภชนาการเพื่อการพัฒนา	ปฏิบัติงาน
8	ผศ.ชมนาด สิงห์หันท	วท.ม.อาหารและโภชนาการเพื่อการพัฒนา	ลาศึกษาต่อ

สาขาวิชาสรีรวิทยา

ลำดับที่	ชื่อ - สกุล	วุฒิการศึกษา	สถานะ
1	ผศ.ดร.สุรศักดิ์ ประสานพันธ์	Ph.D. Medicine	ปฏิบัติงาน
2	ผศ.ดร.มารุต แก้ววงศ์	วท.ด.สรีรวิทยา	ปฏิบัติงาน
3	รศ.ดร.วาทีตา ผจญภัย	ปร.ด.ประสาทวิทยาศาสตร์	ปฏิบัติงาน
4	ผศ.ดร.ณภัทร ศรีรักษา	ปร.ด.ประสาทวิทยาศาสตร์	ปฏิบัติงาน
5	รศ.ดร.อัจฉราภรณ์ ดวงใจ	วท.ด.เภสัชศาสตร์	ปฏิบัติงาน
6	ผศ.ดร.นภาพันท์ กังวาล	Ph.D. Pharmacy	ปฏิบัติงาน
7	ผศ.ดร.รัชนีพร กงชุย	Ph.D. Human Physiology	ปฏิบัติงาน
8	ดร.ธิชานนท์ พรหมศรีสุข	ปร.ด.สรีรวิทยาทางการแพทย์	ปฏิบัติงาน
9	ดร.อนงค์ภรณ์ ขอบรูป	ปร.ด.สรีรวิทยา	ปฏิบัติงาน
10	ผศ.ดร.วัชรภรณ์ ปรีดาภิรมย์	ปร.ด.สรีรวิทยา	ปฏิบัติงาน
11	ผศ.ดร.อัจฉราภรณ์ อ่อนตะวงศ์	ปร.ด.สรีรวิทยา	ลาปฏิบัติงานวิจัย
12	ผศ.ดร.ศิรินารถ เพ็งเนตร	วท.ด.สรีรวิทยา	ปฏิบัติงาน

13	ดร.ณัฐกร คำแก้ว	วท.ม.วิทยาศาสตร์การแพทย์	ปฏิบัติงาน
14	อาจารย์ศศิวิมล พรหมสาร	วท.ม.สรีรวิทยา	ปฏิบัติงาน

ข้อมูลบุคลากรสายสนับสนุนคณะวิทยาศาสตร์การแพทย์
สำนักงานธุรการ

ลำดับที่	ชื่อ - สกุล	วุฒิการศึกษา	สถานะ
1	นางฉันทานันต์ เสมอเชื้อ	กศ.ม.(การบริหารการศึกษา)	ปฏิบัติงาน
2	นางสาวนิภาพร ต้นเครือ	ค.บ.(ชีววิทยา)	ปฏิบัติงาน
3	นางสาระชล เครือสาร	บธ.บ.(การจัดการทั่วไป)	ปฏิบัติงาน
4	นายวิทยา สุนสะดี	วท.บ.(วิทยาการคอมพิวเตอร์)	ปฏิบัติงาน
5	นายณฤพงค์ สันทราย	น.บ.(นิติศาสตร์)	ปฏิบัติงาน
6	นางหนึ่งฤทัย เทพสิงห์	บธ.บ.(การบัญชี)	ปฏิบัติงาน
7	นางภัศิรา ธิวงษา	บธ.บ.(การจัดการธุรกิจ)	ปฏิบัติงาน
8	นางสาวรักษิณา ใฝ่จิต	บธ.บ.(การบริหารธุรกิจ)	ปฏิบัติงาน
9	นางสาวพรพรรณษา บุญเรือง	รัฐประศาสนศาสตรบัณฑิต	ปฏิบัติงาน

เจ้าหน้าที่ห้องปฏิบัติการ

ลำดับที่	ชื่อ - สกุล	วุฒิการศึกษา	สถานะ
1	นางสาวปิยะวรรณ นันตาบุญ	วท.บ.(เทคโนโลยีสิ่งแวดล้อม)	ปฏิบัติงาน
2	นายอภิสิทธิ์ โภชงาม	พธ.บ.สาขาวิชารัฐศาสตร์	ปฏิบัติงาน
3	นายอภิรักษ์ กาดาสาย	วท.บ.(เคมี)	ปฏิบัติงาน
4	นางสาวอังคณา สงเคราะห์	วท.บ.(ชีวเคมี)	ปฏิบัติงาน
5	นางสาวทัตดาว อินทร์ประสิทธิ์	วท.ม.(วิทยาศาสตร์การแพทย์)	ปฏิบัติงาน
6	นางขวัญหล้า แสนสุภา	วท.บ.(ชีววิทยาประยุกต์)	ปฏิบัติงาน
7	นายทศพล สมบูรณ์	วท.บ.(จุลชีววิทยา)	ปฏิบัติงาน
8	นางสาวพรรณราย ภิบาลภักดี	วท.ม.(จุลชีววิทยา)	ปฏิบัติงาน
9	นางสาววาสนา เมืองวงศ์	วท.บ.(จุลชีววิทยา)	ปฏิบัติงาน

10	นางสาวช่อผกา พวงศรี	วท.ม.(เทคโนโลยีชีวภาพ)	ปฏิบัติงาน
11	นายภานุมาศ ดีเยี่ยม	วท.บ.(วิทยาศาสตร์การแพทย์)	ปฏิบัติงาน
12	นายปฏิพล บุญตัน	วท.บ.(เทคโนโลยีชีวภาพ)	ปฏิบัติงาน
13	นางสาวสุทธิพร สมเนตร	วท.บ.(จุลชีววิทยา)	ปฏิบัติงาน
14	นายสุวัฒน์ คำลือ	วท.บ.(เกษตรศาสตร์)	ปฏิบัติงาน
15	นายสุรเชษฐ์ วงศ์ปิ่นคำ	วท.บ.(ชีววิทยา)	ปฏิบัติงาน
16	นายสุวัฒน์ศักดิ์ ต่านศักดิ์ดา	วท.ม.(เทคโนโลยีชีวภาพ)	ปฏิบัติงาน
17	นางสาวรัตนา ใจบุญ	วท.บ.(เทคโนโลยีชีวภาพ)	ปฏิบัติงาน
18	นางสาวพัชรินทร์ ใจข้อ	วท.บ.(เกษตรศาสตร์)	ปฏิบัติงาน
19	นายวิศรุต คลิ่งนุ่ม	วท.บ.(จุลชีววิทยา)	ปฏิบัติงาน
20	นางสาวศกาวรัตน์ มานัสสา	วท.บ.(จุลชีววิทยา)	ปฏิบัติงาน

ตารางที่ 1 สรุปข้อมูลจำนวนอาจารย์และบุคลากร

อัตรากำลัง		จำนวน (อัตรา)	
บุคลากรสายวิชาการ 78 คน	ปฏิบัติงาน		73
	ลาศึกษาต่อ		5
บุคลากรสายสนับสนุน 29 คน	สำนักงาน		9
	ปฏิบัติการ		20
		รวม	107

ตารางที่ 2 คุณวุฒิบุคลากรสายวิชาการ

สาขาวิชา/หลักสูตร	วุฒิการศึกษา			รวม
	ปริญญาตรี	ปริญญาโท	ปริญญาเอก	
กายวิภาคศาสตร์	-	3	13	16
จุลชีววิทยา	-	5	17	22
ชีวเคมี	-	1	17	18
โภชนาการฯ	-	4	4	8
สรีรวิทยา	-	1	13	14
รวม	-	12	60	78

ตารางที่ 3 ตำแหน่งทางวิชาการของบุคลากรสายวิชาการแยกตามสาขาวิชา

สาขาวิชา	ตำแหน่งทางวิชาการ			รวม
	ผศ.	รศ.	ศ.	
กายวิภาคศาสตร์	3	1	1	5
จุลชีววิทยาและปรสิตวิทยา	15	1	-	16
ชีวเคมี	15	1	-	16
โภชนาการ	4	-	-	4
สรีรวิทยา	8	2	-	10
รวม	45	5	1	51

ตารางที่ 4 คุณวุฒิบุคลากรสายสนับสนุน

สาขาวิชา	วุฒิการศึกษา			รวม
	ปริญญาตรี	ปริญญาโท	ปริญญาเอก	
สำนักงานธุรการ	8	1	-	9
กายวิภาคศาสตร์	3	-	-	3
จุลชีววิทยาและปรสิตวิทยา	3	3	-	6
ชีวเคมี	4	-	-	4
โภชนาการ	1	1	-	2
สรีรวิทยา	3	-	-	3
ห้องปฏิบัติการวิจัยกลาง	2	-	-	2
รวม	24	5	-	29

แผนพัฒนาบุคลากรคณะวิทยาศาสตร์การแพทย์ พ.ศ. 2568 – 2572

วัตถุประสงค์

1. เพื่อพัฒนาอาจารย์ ให้มีคุณวุฒิในระดับปริญญาเอกในทุกหลักสูตร/สาขาวิชา
2. เพื่อพัฒนาอาจารย์ ให้มีตำแหน่งทางตำแหน่งวิชาการเพิ่มขึ้น
3. พัฒนาศูนย์สายสนับสนุนให้เข้าสู่ตำแหน่งชำนาญงาน ชำนาญงานพิเศษ
4. วางแผนบุคลากรให้เพียงพอต่อการดำเนินกิจกรรมต่างๆ ตามพันธกิจของคณะ
5. เพื่อเสริมสร้างการบริหารงานให้มีประสิทธิภาพและโปร่งใส

แผนพัฒนาบุคลากรคณะวิทยาศาสตร์การแพทย์ พ.ศ. 2568 – 2572 มีทั้งหมด 3 ระยะ คือ

1. แผนพัฒนาบุคลากรระยะสั้น (1 ปี)
2. แผนพัฒนาบุคลากรระยะยาว (5 ปี)
3. แผนการเกษียณอายุการปฏิบัติงานของบุคลากรคณะวิทยาศาสตร์การแพทย์

1. แผนพัฒนาบุคลากรระยะสั้น (1 ปี)

คณะมีแผนการพัฒนาบุคลากรทั้งสายวิชาการและสนับสนุนระยะสั้น โดยทำการสำรวจข้อมูลความต้องการพัฒนาตนเอง ซึ่งทางคณะก็ได้นำข้อมูลดังกล่าวมาใช้ในการอบรมหรือส่งบุคลากรเพื่อพัฒนาตนเองโดยใช้งบประมาณของคณะ ดังที่แสดงในตารางที่ 6 เช่น โครงการพัฒนาศักยภาพของบุคลากรสายสนับสนุน โครงการสนับสนุนการวิจัย คณะวิทยาศาสตร์การแพทย์ โครงการเตรียมความพร้อมด้านความปลอดภัยทางชีวภาพ (Biosecurity) โครงการพัฒนาอาจารย์สู่มืออาชีพด้านการสอน โครงการยกระดับความปลอดภัยห้องปฏิบัติการที่ได้รับมาตรฐาน ESPReL โครงการ KM จัดซื้อจัดจ้างและบริหารงาน พัสดุ การอบรมขั้นตอนการดับเพลิงเบื้องต้น โครงการ Green Office เป็นต้น นอกจากนี้ยังมีการจัดสรรงบประมาณสนับสนุนจากคณะฯ ให้บุคลากรคนละอย่างน้อย 10,000 บาท/ปี เพื่อให้ไปอบรม ประชุม หรือสัมมนา เพื่อพัฒนาตนเองตามหัวข้อที่ตนเองสนใจ และหลังจากการได้เข้าร่วมการอบรม ประชุม หรือสัมมนาแล้วให้แจ้งผลการอบรมต่อผู้บริหารคณะฯ รับทราบ

ตารางที่ 6 โครงการในแผนปฏิบัติการประจำปี พ.ศ. 2568 ที่พัฒนาบุคลากรระยะสั้น 1 ปี

ที่	รายการ	งปม.จัดสรร	ระยะเวลา
1	โครงการพัฒนาศักยภาพการวิจัย คณะ วิทยาศาสตร์การแพทย์	200,000.00	ต.ค. 2567 – ก.ย. 2568
2	โครงการพัฒนาศักยภาพสายสนับสนุน	45,000.00	มี.ค. 2568 - เม.ย. 2568
3	โครงการส่งเสริมผลงานวิจัยและนวัตกรรมเพื่อ พัฒนาชุมชน	20,000.00	ก.พ. 2568 - มี.ค. 2568
4	โครงการแลกเปลี่ยนเรียนรู้ (KM) สาขาสรวิทยา	10,000.00	พ.ค. 2568
5	โครงการส่งเสริมและพัฒนาระบบการเรียนการสอนปรี คลินิกด้านจุลชีววิทยา สำหรับนิสิตหลักสูตร แพทยศาสตรบัณฑิต	25,000.00	พ.ค. 2568 - มิ.ย. 2568
6	โครงการส่งเสริมสุขภาพ และสานสัมพันธ์บุคลากร คณะวิทยาศาสตร์การแพทย์	35,000.00	พ.ย. 2567 - ม.ค. 2568
7	โครงการสนับสนุนการพัฒนาสมรรถนะอาจารย์ มืออาชีพ	30,000.00	พ.ค. 2568
8	โครงการสนับสนุนการวิจัย คณะวิทยาศาสตร์ การแพทย์	400,000.00	ต.ค. 2567 - ธ.ค. 2567

แผนพัฒนาบุคลากรระยะยาว (5 ปี)

คณะวิทยาศาสตร์การแพทย์ มีทั้งหมด 3 หลักสูตร 2 สาขาวิชา คือ 1. หลักสูตรวิทยาศาสตร์บัณฑิต สาขาวิชาจุลชีววิทยา 2. หลักสูตรวิทยาศาสตร์บัณฑิต สาขาวิชาชีวเคมี 3. หลักสูตรวิทยาศาสตร์บัณฑิต สาขาวิชาโภชนาการและการกำหนดอาหาร และ 4. สาขาวิชาสรวิทยา 5. สาขาวิชากายวิภาคศาสตร์ ในปัจจุบันคณะวิทยาศาสตร์การแพทย์มีอาจารย์จำนวนทั้งหมด 78 คน ทางคณะมีการส่งเสริมให้อาจารย์ไปศึกษาต่อเพื่อปรับวุฒิการศึกษา ปัจจุบันมีอาจารย์อยู่ระหว่างลาศึกษาต่อระดับปริญญาเอกทั้งในและต่างประเทศจำนวน 4 คน ,ไปปฏิบัติงานวิจัย ณ ต่างประเทศ 1 คน และทางคณะได้มีการติดตามความก้าวหน้าในการลาศึกษาต่อเป็นระยะ ถ้าอาจารย์ท่านใดไม่สำเร็จตามระยะเวลาที่กำหนด จะให้ดำเนินการจัดทำหนังสือขอยายระยะเวลาการศึกษาครั้งละ 6 เดือน ตามระเบียบของมหาวิทยาลัย นอกจากนี้คณะยังส่งเสริมให้อาจารย์ยื่นขอตำแหน่งทางวิชาการมากขึ้น โดยจัดโครงการเพื่อกระตุ้นให้มีการขอตำแหน่งทางวิชาการ เช่น การอบรมพัฒนาศักยภาพด้านการวิจัย เป็นต้น

ตารางที่ 7 แผนอัตรากำลังบุคลากรสายวิชาการที่จะจบการศึกษาระดับปริญญาเอกในแต่ละปีตาม
ระยะเวลาที่ลาศึกษาต่อ แยกตามสาขาวิชา

สาขาวิชา/หลักสูตร	พ.ศ.2568	พ.ศ.2569	พ.ศ.2570	พ.ศ.2571
	ปริญญาเอก (คน)	ปริญญาเอก (คน)	ปริญญาเอก (คน)	ปริญญาเอก (คน)
สาขาวิชากายวิภาคศาสตร์	0	1	1	0
หลักสูตรจุลชีววิทยา	1	0	0	0
หลักสูตรชีวเคมี	0	0	0	0
สาขาวิชาสรีรวิทยา	0	0	0	0
หลักสูตรโภชนาการฯ	0	1	1	0
รวม	1	2	2	0

นอกจากนี้ ทางคณะฯ มีแผนพัฒนาอาจารย์ที่ยังไม่มีตำแหน่งวิชาการ ให้มีการยื่นขอตำแหน่งวิชาการอย่างต่อเนื่อง ทำให้จำนวนของอาจารย์ที่ได้ตำแหน่งทางวิชาการก็เพิ่มขึ้น จากข้อมูลผู้มีตำแหน่งทางวิชาการเมื่อเทียบอัตรากการดำรงตำแหน่งทางวิชาการในปี 2562 มีตำแหน่งผู้ช่วยศาสตราจารย์จำนวน 16 ท่าน และรองศาสตราจารย์ 1 ท่าน แต่ในปีปัจจุบัน ปี 2568 อาจารย์ในคณะวิทยาศาสตร์การแพทย์มีตำแหน่งทางวิชาการเพิ่มขึ้น คือ มีตำแหน่งผู้ช่วยศาสตราจารย์จำนวน 45 ท่าน รองศาสตราจารย์ 5 ท่าน ศาสตราจารย์ 1 ท่าน และอยู่ระหว่างกระบวนการขอตำแหน่งศาสตราจารย์ 1 ท่าน รองศาสตราจารย์ 6 ท่าน ขอผู้ช่วยศาสตราจารย์ 7 ท่าน ประเมินการสอนเพื่อเตรียมขอตำแหน่งทางวิชาการ 2 ท่าน อย่างไรก็ตามคณะก็มีแผนที่พัฒนาให้อาจารย์มีตำแหน่งทางวิชาการที่สูงขึ้น (ตาราง 8) โดยมีการจัดโครงการสนับสนุน เช่น โครงการสนับสนุนการวิจัย คณะวิทยาศาสตร์การแพทย์ โครงการสนับสนุนการพัฒนาสมรรถนะอาจารย์มืออาชีพ เป็นต้น

ตารางที่ 8 แผนการพัฒนาบุคลากรสู่ตำแหน่งทางวิชาการในแต่ละปี แยกตามสาขาวิชา

สาขาวิชา	พ.ศ.2568			พ.ศ.2569			พ.ศ.2570			พ.ศ.2571			พ.ศ.2572		
	ผศ.	รศ.	ศ.	ผศ.	รศ.	ศ.	ผศ.	รศ.	ศ.	ผศ.	รศ.	ศ.	ผศ.	รศ.	ศ.
สาขาวิชากายวิภาคศาสตร์	-	-	-	-	-	-	1	-	-	-	-	-	-	-	-
หลักสูตรจุลชีววิทยา	-	-	-	1	2	-	-	2	-	-	-	-	-	-	-
หลักสูตรชีวเคมี	1	1	-	2	-	-	-	-	-	-	-	-	-	-	-
สาขาวิชาสรีรวิทยา	-	-	-	2	1	-	-	-	-	-	-	-	-	-	-
หลักสูตรโภชนาการฯ	-	-	-	2	-	-	-	-	-	-	-	-	-	-	-
รวม	1	1	-	7	3	-	1	2	-	-	-	-	-	-	-

คณะมีนโยบายสนับสนุนให้บุคลากรสายสนับสนุนมีความก้าวหน้าในสายงาน โดยเชิญวิทยากรมาอบรมเตรียมความพร้อมเข้าสู่ตำแหน่งชำนาญการ รวมทั้งสนับสนุนงบประมาณในการพัฒนางานประจำในหัวข้อวิจัยที่จะเป็นประโยชน์ในการแก้ไขปัญหาทางานหรือปรับปรุงพัฒนางาน และผลงานดังกล่าวสามารถนำมาใช้ประกอบการเข้าสู่ตำแหน่งชำนาญการได้ นอกจากนี้ยังสนับสนุนงบประมาณในการเดินทางไปเข้าร่วมประชุมหรืออบรมคนละ 10,000 บาท ตามหัวข้อที่สนใจของบุคลากร ผลจากการพัฒนาดังกล่าวทำให้บุคลากรสายสนับสนุนได้เข้าสู่ตำแหน่งที่สูงขึ้นจำนวน 6 ราย และอยู่ในกระบวนการขอกำหนดตำแหน่งที่สูงขึ้นจำนวน 1 ราย

ตารางที่ 9 การเข้าสู่ตำแหน่งทางวิชาการของพนักงานสายวิชาการ คณะวิทยาศาสตร์การแพทย์

สาขาวิชากายวิภาคศาสตร์				
รายชื่อ	สถานะปัจจุบัน	แผนการเข้าสู่ตำแหน่งทางวิชาการ		
		ตำแหน่งวิชาการที่ยื่นขอ	ปีที่จะประเมินการสอน	ปีที่จะขอกำหนดตำแหน่งทางวิชาการ
ดร.วไลลักษณ์ ภูสันต์	ประเมินการสอนแล้ว	ผู้ช่วยศาสตราจารย์	-	
ผศ.ดร.ลออรัตน์ พัวพิทยาเลิศ	-	-	-	-
ผศ.ดร.สิทธิศักดิ์ ทองรอง	ยื่นขอวันที่ 7 ตุลาคม 67	รองศาสตราจารย์	-	-
รศ.ดร.ภูวดล คังวโต	-	-	-	-
ดร.ศรินธร ธรรมยศ	ประเมินการสอนแล้ว	ผู้ช่วยศาสตราจารย์	-	-
ดร.หทัยชนก ชมภูพิน	ประเมินการสอนแล้ว	ผู้ช่วยศาสตราจารย์	-	-
ดร.จารุพล มหิโพด	ประเมินการสอนแล้ว	ผู้ช่วยศาสตราจารย์	-	-
ผศ.ดร.อานนท์ พัดเกิด	-	-	-	-
ดร.ศตพร แจ่มสุวรรณ	-	-	-	-
ดร.กมลวรรณ จงสมชัย	ยื่นขอวันที่ 19 ธันวาคม 67	ผู้ช่วยศาสตราจารย์	-	-
อาจารย์ณัฐมน ธนศรีวี รุตนันท์	-	-	-	-
อาจารย์จิตตราพร ทิพย์มาลา	-	-	-	-

หลักสูตรจุลชีววิทยา				
รายชื่อ	สถานะปัจจุบัน	แผนการเข้าสู่ตำแหน่งทางวิชาการ		
		ตำแหน่งวิชาการที่ยื่นขอ	ปีที่จะประเมินการสอน	ปีที่จะขอกำหนดตำแหน่งทางวิชาการ
ผศ.ดร.ธิดา ไชยวงศ์ศรี	-	-	-	-
ผศ.ดร.ศิริลักษณ์ สันพา	-	-	-	-
ผศ.ดร.เนติ เงินแพทย์	-	-	-	-
ดร.สมศักดิ์ ธรรมวงษ์	-	-	-	-
ผศ.ดร.อัจฉริยา ยศบุญเรือง	-	-	-	-
ดร.เอกลักษณ์ พุกนุ่น	-	-	-	-
ผศ.ดร.อรอำไพ จำภา	ยื่นขอวันที่ 9 กุมภาพันธ์ 66	รองศาสตราจารย์	-	-
ผศ.ดร.ศิริกาญจน์ สันพา	-	-	-	-
ผศ.ดร.อชิรญา ศิริภาพ	-	-	-	-
ดร.ธนวุฒิ พรหมบัญญัติ	-	-	-	-
ผศ.ดร.ธัชพล เมธารัฐกุล	อยู่ระหว่างประเมินการสอน	รองศาสตราจารย์	-	-
ผศ.ดร.กฤตปภัช ตันตือมรกุล	อยู่ระหว่างประเมินการสอน	รองศาสตราจารย์	-	-
ผศ.ดร.กานต์รวี ขยัน	-	-	-	-
รศ.ดร.อัญชลี ระวังการ	-	-	-	-
ผศ.ดร.กฤษณะ คู่เทียม	-	-	-	-
ผศ.ดร.นิศรา บุญเกิด	-	-	-	-
อาจารย์ปณณวิชญ์ สิริเวชวิริยะ	ประเมินการสอนแล้ว	ผู้ช่วยศาสตราจารย์	-	-
อาจารย์นิคม นาคสุพรรณ	-	-	-	-
ผศ.จิตรกุล สุวรรณเจริญ	-	-	-	-

ผศ.กฤษณา พุกอินทร์	-	-	-	-
--------------------	---	---	---	---

หลักสูตรโภชนาการฯ				
รายชื่อ	สถานะปัจจุบัน	แผนการเข้าสู่ตำแหน่งทางวิชาการ		
		ตำแหน่งวิชาการที่ยื่นขอ	ปีที่จะประเมินการสอน	ปีที่จะขอกำหนดตำแหน่งทางวิชาการ
ผศ.ดร.สุรศักดิ์ ใจเขียนดี	-	-	-	-
ผศ.ดร.ศุภชัย เจริญสิน	ประเมินการสอนแล้ว	รองศาสตราจารย์	-	-
ดร.วิทวัส สัจจาพงศ์	ยื่นขอวันที่ 6 กันยายน 67	ผู้ช่วยศาสตราจารย์	-	-
ผศ.ชมนาด สิงห์หันต์	-	-	-	-
อาจารย์ณัฐพล ทศนสุวรรณ	ยื่นขอวันที่ 27 ธันวาคม 66	ผู้ช่วยศาสตราจารย์	-	-
อาจารย์นริศรา พันธุ์รัตน์	ยื่นขอวันที่ 12 พฤษภาคม 66	ผู้ช่วยศาสตราจารย์	-	-
อาจารย์ปณิตทัต สุทธิรักษ์	-	-	-	-

หลักสูตรชีวเคมี				
รายชื่อ	สถานะปัจจุบัน	แผนการเข้าสู่ตำแหน่งทางวิชาการ		
		ตำแหน่งวิชาการที่ยื่นขอ	ปีที่จะประเมินการสอน	ปีที่จะขอกำหนดตำแหน่งทางวิชาการ
ผศ.ดร.ชลธิดา เทพหินลับ	-	-	-	-
ผศ.ดร.พิชญะ คำอ้าย	-	-	-	-
ผศ.ดร.กฤษชัย พูลเจริญ	-	-	-	-
ผศ.ดร.พยุงค์ศักดิ์ ต้นตีไพบูลย์วงศ์	ยื่นขอวันที่ 12 กรกฎาคม 67	รองศาสตราจารย์	-	-
ผศ.ดร.กนกกาญจน์ พรหมน้อย	ประเมินการสอนแล้ว	รองศาสตราจารย์	-	-
ผศ.ดร.วชิราภรณ์ ทิพย์สุวรรณ	-	-	-	-
ผศ.ดร.ธีรภัทร ศรีรัตนโชติ	-	-	-	-
ผศ.ดร.อำนาจ อ่อนสอาด	-	-	-	-
ผศ.ดร.อรดา ชุมภูคำ	-	-	-	-
ดร.กนกทิพย์ เพชรรัตน์	ยื่นขอวันที่ 7 ธันวาคม 66	ผู้ช่วยศาสตราจารย์	-	-
ผศ.ดร.คมศักดิ์ พิณระ	-	-	-	-
รศ.ดร.วิทยา ชัยวังเย็น	-	-	-	-
ผศ.ดร.จุฑามาศ เทพมาลี	ประเมินการสอนแล้ว	รองศาสตราจารย์	-	-
ดร.ธนวัฒน์ แผงเกษร	-	-	-	-
ผศ.ดร.นิจดิดา สุวรรณสม	ประเมินการสอนแล้ว	รองศาสตราจารย์	-	-
ผศ.ดร.อาทิตย์ ทิมอ่วม	ประเมินการสอนแล้ว	รองศาสตราจารย์	-	-
ผศ.ดร.จักรพงษ์ คนธรรม์	-	-	-	-

ผศ.รุ่งทิพย์ ทองบุญโต	-	-	-	-
-----------------------	---	---	---	---

สาขาวิชาตรีวิทยา				
รายชื่อ	สถานะปัจจุบัน	แผนการเข้าสู่ตำแหน่งทางวิชาการ		
		ตำแหน่งวิชาการที่ยื่นขอ	ปีที่จะประเมินการสอน	ปีที่จะขอกำหนดตำแหน่งทางวิชาการ
ผศ.ดร.สุริศักดิ์ ประสานพันธ์	-	-	-	-
ผศ.ดร.มารุต แก้ววงศ์	-	-	-	-
รศ.ดร.วาทีตา ผจญภัย	-	-	-	-
ผศ.ดร.ณภัทร ศรีรักษา	-	-	-	-
รศ.ดร.อัจฉราภรณ์ ดวงใจ	ยื่นขอวันที่ 24 มกราคม 67	ศาสตราจารย์	-	-
ผศ.ดร.นภาพันท์ กังวาล	ยื่นขอวันที่ 12 พฤษภาคม 66	รองศาสตราจารย์	-	-
ผศ.ดร.รัชนิพร กงชุย	ยื่นขอวันที่ 26 พฤศจิกายน 67	รองศาสตราจารย์	-	-
ดร.ธิดานนท์ พรหมศรีสุข	ยื่นขอวันที่ 28 พฤศจิกายน 66	ผู้ช่วยศาสตราจารย์	-	-
ดร.อนงค์ภรณ์ ขอบรูป	ยื่นขอวันที่ 7 ตุลาคม 67	ผู้ช่วยศาสตราจารย์	-	-
ผศ.ดร.วัชรภรณ์ ปรีดาภิรมย์	-	-	-	-
ผศ.ดร.อัจฉราภรณ์ อ่อนตะวงค์	-	-	-	-
ผศ.ดร.ศรินารถ เฟื่องเนตร	-	-	-	-
ดร.ณัฐกร คำแก้ว	-	-	-	-

ตารางที่ 10 โครงการ/กิจกรรมที่พัฒนาบุคลากรสายสนับสนุนให้มีตำแหน่งที่สูงขึ้น

หัวข้อที่ส่งเสริมให้มีการอบรม/การให้ทุนสนับสนุน	หมายเหตุ
1. อบรมการเตรียมความพร้อมเข้าสู่ตำแหน่งที่สูงขึ้น โดยการใช้เครื่องมือ AI มาประยุกต์ใช้ในการทำวิจัย	ความต้องการของบุคลากร/ นโยบายของคณะ
2. สนับสนุนงบประมาณในการพัฒนาตนเอง	ความต้องการของบุคลากร/ นโยบายของคณะ
3. สนับสนุนงบประมาณในการพัฒนางานประจำในหัวข้อวิจัยที่จะเป็นประโยชน์ในการแก้ไขปัญหาทางานหรือปรับปรุงพัฒนางาน	ความต้องการของบุคลากร/ นโยบายของคณะ

ตารางที่ 11 แผนการพัฒนาบุคลากรสายสนับสนุนที่จะขอประเมินเข้าสู่ตำแหน่งที่สูงขึ้น แยกตามหลักสูตรสาขาวิชา

สาขาวิชา	พ.ศ. 2568	พ.ศ. 2569	พ.ศ. 2570	พ.ศ. 2571
	ชำนาญการ	ชำนาญการ	ชำนาญการ	ชำนาญการ
สาขาวิชากายวิภาคศาสตร์	1	-	-	-
หลักสูตรจุลชีววิทยา	1	-	-	-
หลักสูตรชีวเคมี	-	1	-	-
สาขาวิชาสรีรวิทยา	-	1	-	-
หลักสูตรโภชนาการฯ	-	1	-	-
สำนักงานธุรการ	-	2	-	-
ห้องปฏิบัติการวิจัยกลาง	-	1	-	-
รวม	2	6	-	-

ตารางที่ 12 การพัฒนาบุคลากรสายสนับสนุนที่จะขอประเมินเข้าสู่ตำแหน่งที่สูงขึ้น แยกตามหลักสูตรสาขาวิชา

พนักงานสายสนับสนุน				
รายชื่อ	สถานะปัจจุบัน	แผนการเข้าสู่ตำแหน่ง		
		ตำแหน่งวิชาการที่ยื่นขอ	ปีที่จะประเมินค่างาน	ปีที่จะขอกำหนดตำแหน่ง
นายภานุมาศ ดีเยี่ยม	-	-	-	-
นายปฏิพล บุญตัน	-	-	-	-
นางสาวสุทธิพร สมเนตร	-	-	-	-
นางสาวปิยะวรรณ นันทาบุญ	ได้รับตำแหน่งชำนาญการ	-	-	-
นายอภิสิทธิ์ โภชงาม	-	-	-	-
นางสาวพัชรินทร์ ใจซ้อ	-	-	-	-
นางสาวทัตดาว อินทร์ประสิทธิ์	-	-	-	-
นางขวัญหล้า แสนสุภา	-	-	-	-
นายทศพล สมบูรณ์	-	-	-	-
นางสาวพรรณราย ภิบาลภักดี	-	-	-	-
นางสาววาสนา เมืองวงศ์	ขอรับการประเมินค่างาน	-	-	2568
นางสาวช่อผกา พวงศรี	ได้รับตำแหน่งชำนาญการ	ชำนาญการ	-	-
นายสุวัฒน์ คำลือ	-	-	-	-
นายสุรเชษฐ์ วงศ์ปิ่นคำ	-	-	-	-
นายสุวัฒน์ศักดิ์ ด้านศักดิ์ตา	-	-	-	-
นางสาวรัตนา ใจบุญ	ได้รับตำแหน่งชำนาญการ	-	-	-
นายอภิรักษ์ กาทาสาย	-	-	-	-

นางฉันทกานต์ เสมอเชื้อ	-	-	-	-
นางสาวนิภาพร ตันเครือ	ได้รับกรอบตำแหน่ง	ชำนาญการ	-	2567
นางสารชล เครือสาร	-	-	-	-
นายวิทยา สุนสะดี	ได้รับตำแหน่งชำนาญการ	-	-	-
นายณฤพงค์ สันทราย	ได้รับตำแหน่งชำนาญการ	-	-	-
นางหนึ่งฤทัย เทพสิงห์	ได้รับตำแหน่งชำนาญการ	-	-	-
นางภัสทิรา ธิวงษา	-	-	-	-
นางสาวรักชิณา ไฝจิต	-	-	-	-

แผนการเกษียณอายุการปฏิบัติงานของบุคลากรคณะวิทยาศาสตร์การแพทย์

จากการวิเคราะห์ข้อมูลพบว่าภายในระยะเวลา 5 ปีข้างหน้ายังไม่มีบุคลากรที่จะเกษียณอายุการปฏิบัติงาน ทั้งสายวิชาการและสนับสนุน ดังนั้นทางคณะจึงยังไม่มีความจำเป็นต้องดำเนินการหาบุคลากรมาทดแทนในระยะเวลาอันใกล้นี้

ตารางที่ 13 แผนการเกษียณอายุการปฏิบัติงานของพนักงานสายวิชาการ

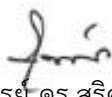
สาขาวิชา/หลักสูตร	ปีที่เกษียณอายุการปฏิบัติงาน (จำนวนคน)		
	พ.ศ.2566-70	พ.ศ.2571-75	พ.ศ.2576-80
สาขาวิชากายวิภาคศาสตร์	-	-	-
หลักสูตรจุลชีววิทยา	1	-	3
หลักสูตรชีวเคมี	-	3	2
สาขาวิชาสรีรวิทยา	-	-	-
หลักสูตรโภชนาการฯ	-	-	-
รวม	1	3	5

ตารางที่ 14 แผนการเกษียณอายุการปฏิบัติงานของพนักงานสายสนับสนุน

สาขาวิชา/หลักสูตร	ปีที่เกษียณอายุการปฏิบัติงาน (จำนวนคน)			
	พ.ศ.2561-65	พ.ศ.2561-65	พ.ศ.2561-65	พ.ศ.2561-65
สาขาวิชากายวิภาคศาสตร์	-	-	-	-
หลักสูตรจุลชีววิทยา	-	-	-	-
หลักสูตรชีวเคมี	-	-	-	-
สาขาวิชาสรีรวิทยา	-	-	-	-
หลักสูตรโภชนาการฯ	-	-	-	-
สำนักงานธุรการ	-	-	-	-
รวม	-	-	-	-



นายณฤพงค์ สันทรัมย์
เจ้าหน้าที่ฝ่ายบุคคลากร
ผู้จัดทำ



ผู้ช่วยศาสตราจารย์ ดร.สุริศักดิ์ ประสานพันธ์
คณบดีคณะวิทยาศาสตร์การแพทย์
ผู้เห็นชอบ

